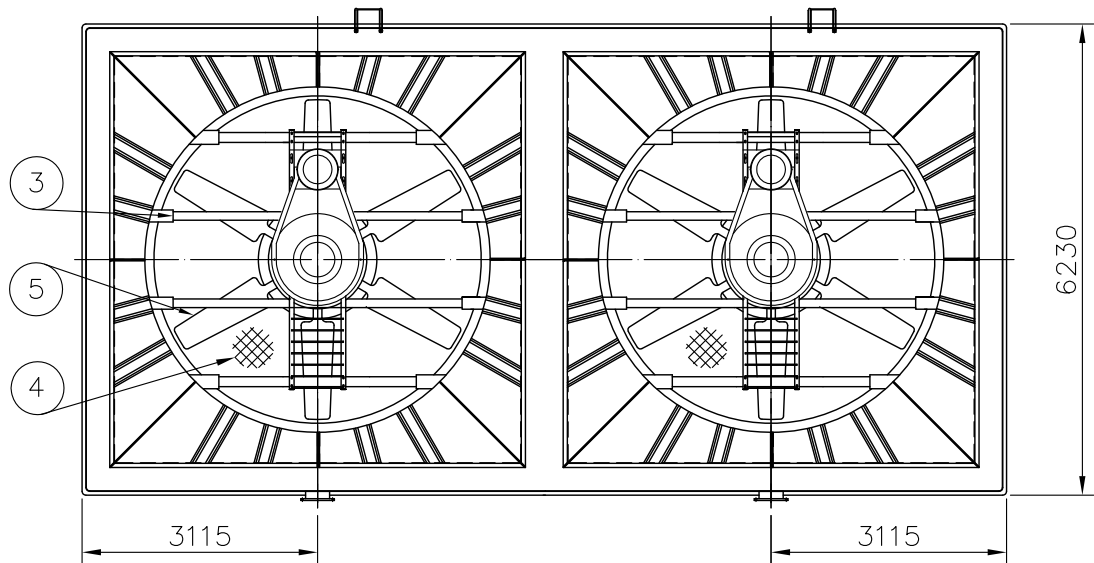
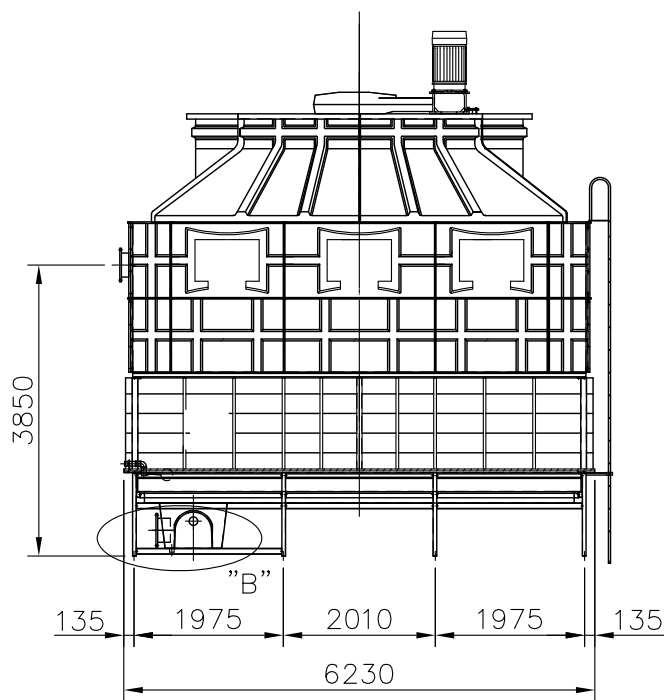
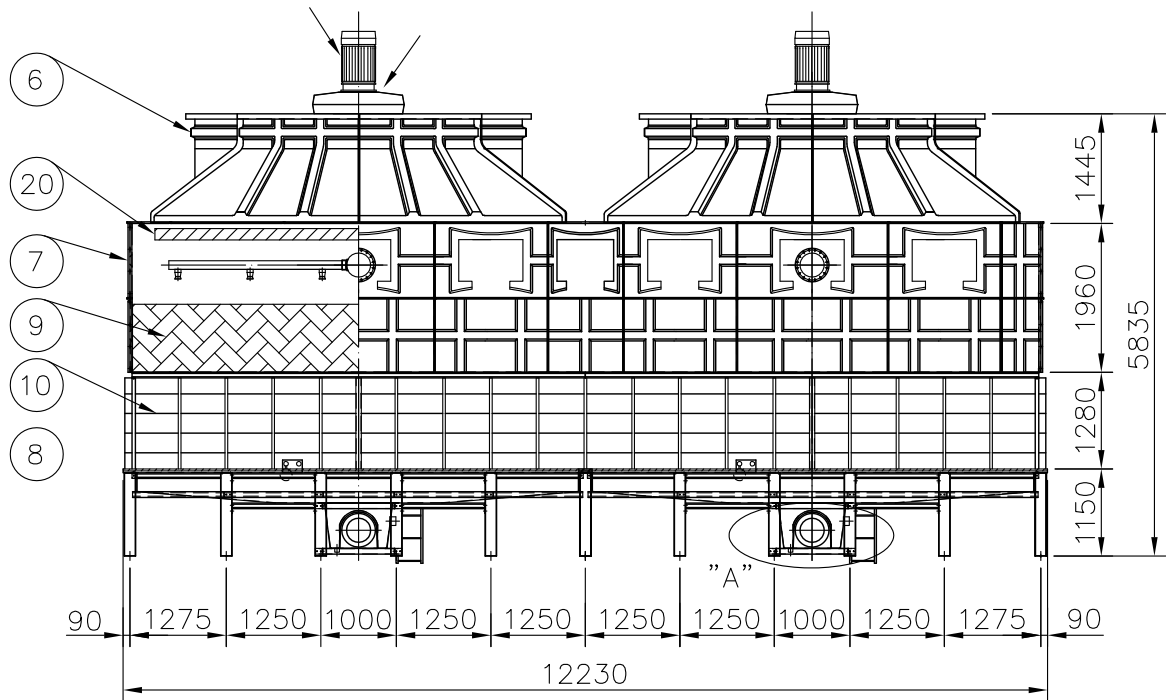


DETAIL "A" S=1: 25



230



112-07
O-LDCN900C2.DWG

項	名	稱	材 質	尺 寸	件數
	Description		M.T	Specification	Q'ty
1	馬達	Fan Motor		30HPx6P	2 個 PCS
2	減速機	Belt Reducer		VBA-220-BL	組 SET
3	馬達架	Motor Frame	H.D.G.S.		組 SET
4	出風口網	Fan Guard	H.D.G.S.		組 SET
5	風扇	Fan	A.C.	LSF-430	組 SET
6	風洞	Fan Stack	F.R.P.		組 SET
7	本體	Casing	F.R.P.		1 組 SET
8	水盤	Water Basin	F.R.P.		1 組 SET
9	散熱片	Filling	P.V.C.		組 SET
10	順風板	Inlet Louver	P.V.C.		1 組 SET
11	溫水入管	Inlet Pipe Connection	H.D.G.S.	12 B	支 PCS
12	冷水出管	Outlet Pipe Connection	F.R.P.	12 B	支 PCS
13	自,手補給水管	Auto,Quick Filler	H.D.G.S.	2 B	組 SET
14	溢水管	Overflow	ST.S	4 B	支 PCS
15	排水管	Drain	ST.S	3 B	支 PCS
16	水槽	Water Sump	F.R.P.		個 PCS
17	中間腳	Casing Support	H.D.G.S.		1 組 SET
18	階梯	Ladder	H.D.G.S.		組 SET
19	消音毯	Silencer Mat	Nylon		組 SET
20	擋水器	Eliminator	P.V.C		組 SET

Abbrev. : 1. H.D.G.S.:Hot Dip Galvanized Steel

熱浸鍍鋅鐵

2. A.C. :Aluminum Alloy Cast

鋁合金

3. ST.S :Stainless Steel 304

不銹鋼

4. F.R.P. :Fiberglass Reinforced Plastic

玻璃纖維強化塑膠

冷卻塔空重 Dry weight :		kg	運轉重量 Operating Weight :		kg
荷重 Loading Data					
外氣濕球溫度 Ambient Wetbulb Temp: 27℃			風量 Air Volume :5400M ³ /MIN/CELL		
出水溫度 Outlet Water Temp: 32℃			水量 Water Flow : 23400 LPM		
入水溫度 Inlet Water Temp: 37℃			冷卻能力 Cooling Capacity :		
設計基準 Design Condition 7020000 Kcal/HR					
變更號碼	日期	變更	核對	核准	記 事 NOTE
圖 名 TITLE		LDC-N-900-C2			
		外觀圖 OUTLINE VIEW			
核定				MM	1 /100 105 01.28
校對		製圖		圖 號 DWG NO.	
良機實業股份有限公司 LIANG CHI INDUSTRY CO., LTD.					81-073-5049